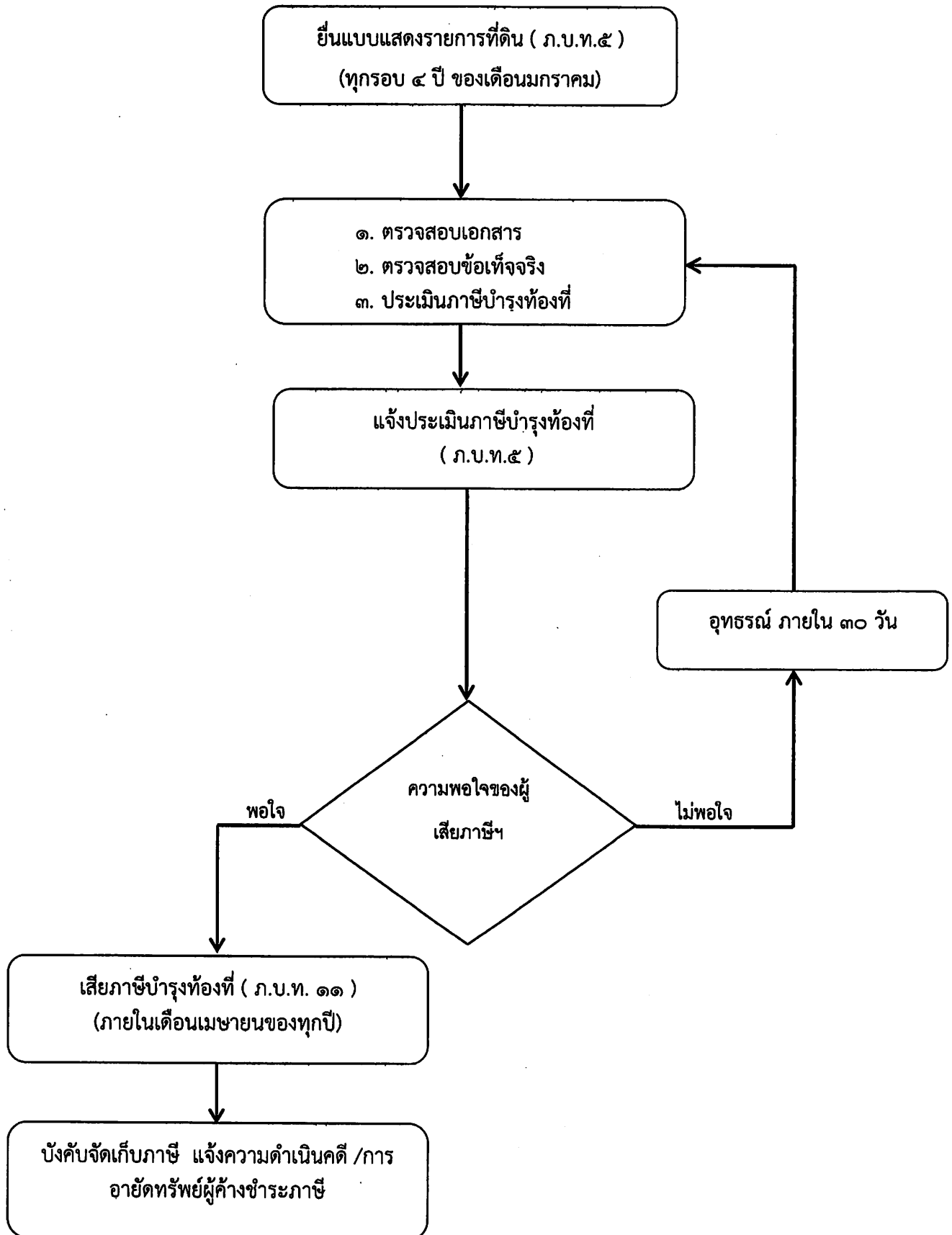
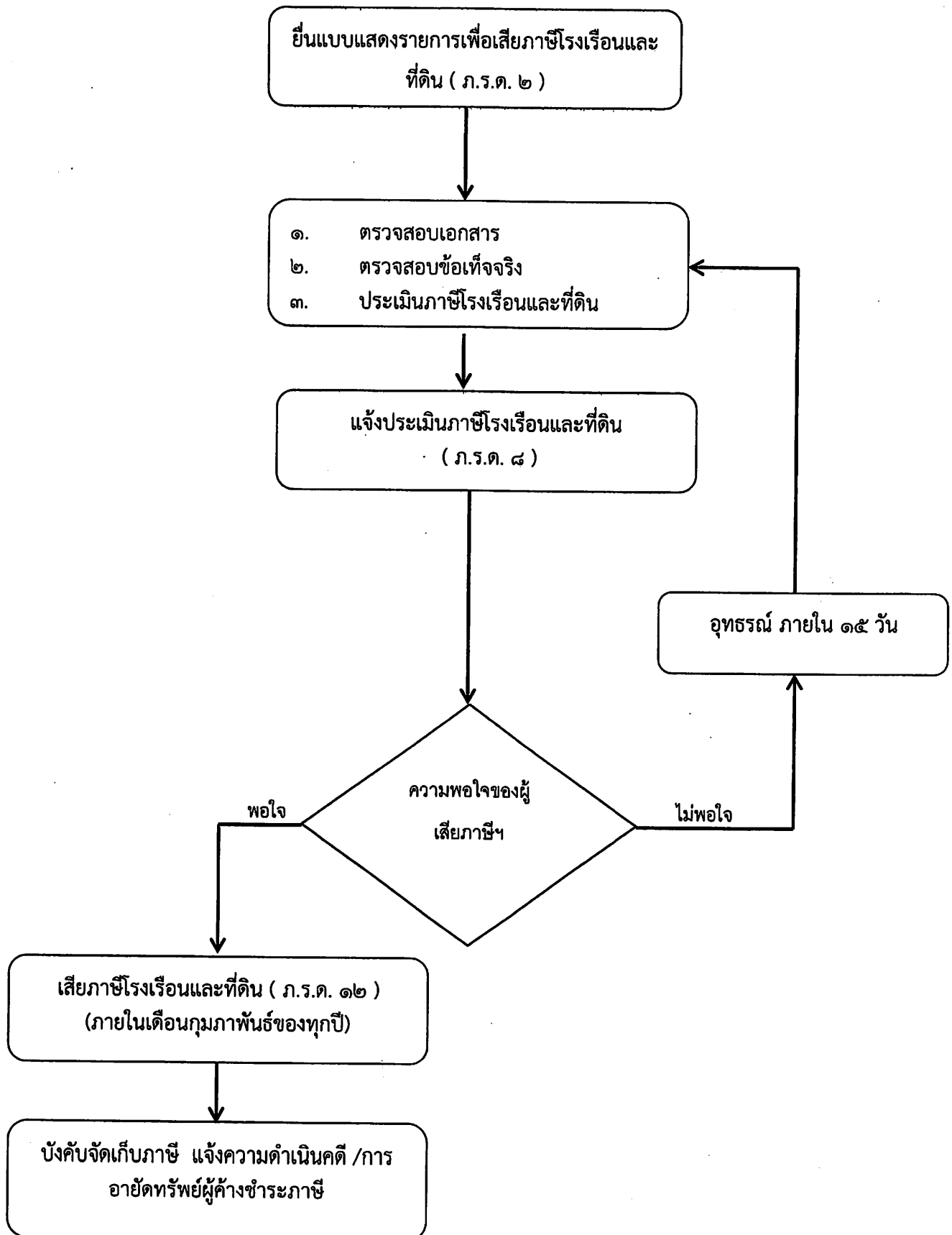


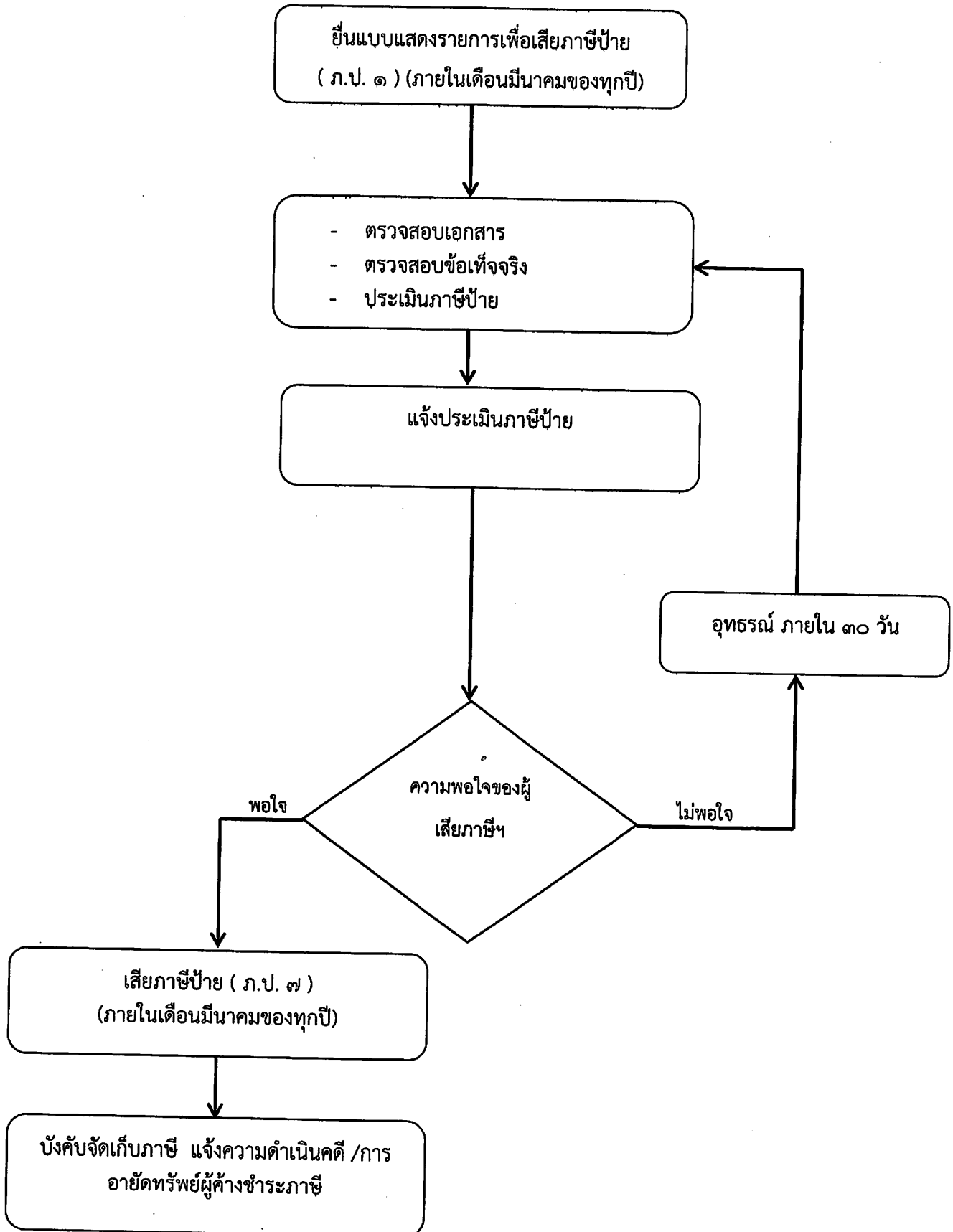
ขั้นตอนการเสียภาษีบำรุงท้องที่
(ระหว่าง มกราคม - เมษายน ของทุกปี)



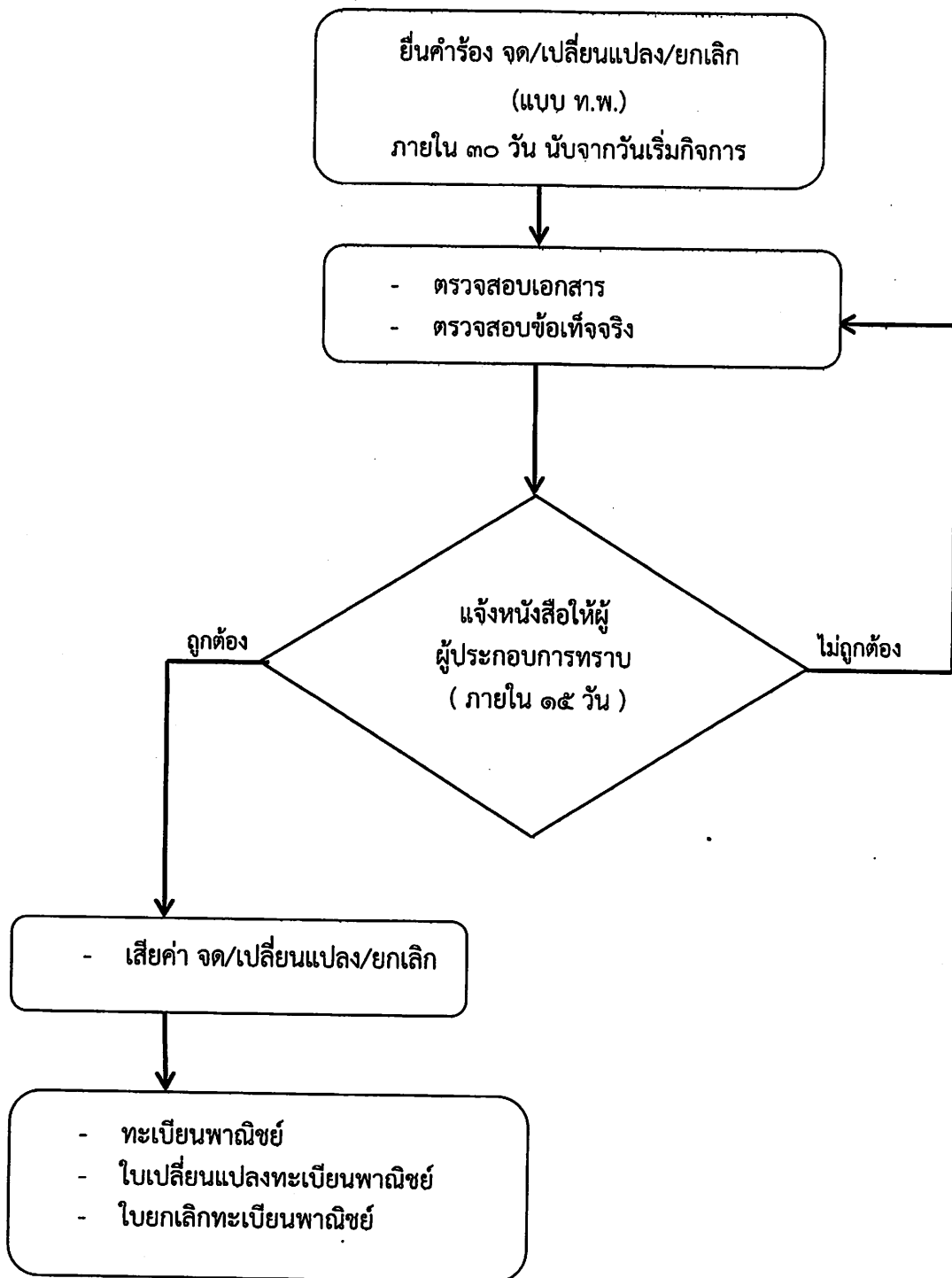
ขั้นตอนการเสียภาษีโรงเรือนและที่ดิน
(ระหว่าง ตุลาคม - กุมภาพันธ์ ของทุกปี)



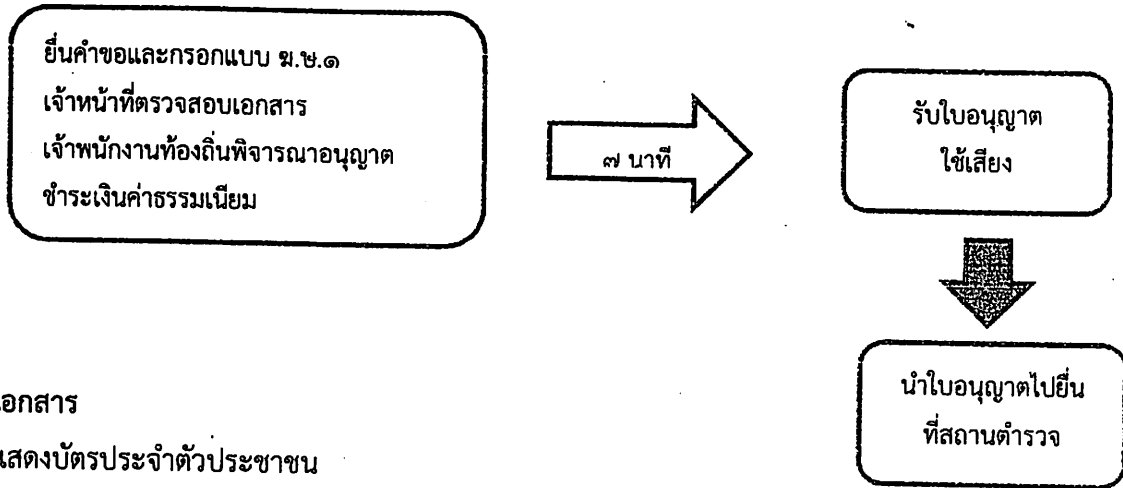
ขั้นตอนการเสียภาษีป้าย
(ระหว่าง ตุลาคม - มีนาคม ของทุกปี)



ขั้นตอนการจด /เปลี่ยนแปลง/ยกเลิก ทะเบียนพาณิชย์
(ตลอดทั้งปี)



การขออนุญาตทำการโฆษณาโดยใช้เครื่องขยายเสียง



เอกสาร

แสดงบัตรประจำตัวประชาชน

ค่าธรรมเนียม

- | | |
|---|--------|
| ๑. การโฆษณากิจการที่ไม่เป็นไปในทำนองการค้า ฌบับละ | ๑๐ บาท |
| ๒. การโฆษณาเคลื่อนที่ ฌบับละ | ๖๐ บาท |
| ๓. การโฆษณาประจำที่ ฌบบละ | ๗๕ บาท |

ช่องทางการให้บริการ/ช่องทางการติดต่อ

- กองคลัง ฝ่ายพัฒนารายได้

โทรศัพท์ ๐-๒๔๔๙-๓๐๗๐ ต่อ ๓๑๕, ๓๑๘

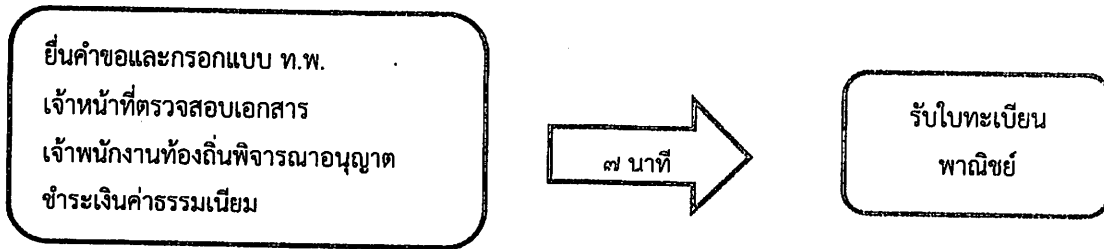
เปิดให้บริการวันจันทร์-ศุกร์ ยกเว้นวันหยุดราชการ

ตั้งแต่เวลา ๐๘.๓๐-๑๖.๓๐ น. (ไม่พักกลางวัน)

ระเบียบ/ข้อกฎหมายที่เกี่ยวข้อง

- พระราชบัญญัติควบคุมการโฆษณาโดยใช้เครื่องขยายเสียง พ.ศ. ๒๔๙๓ และที่แก้ไขเพิ่มเติม
- พระราชบัญญัติอำนาจความสะดวกในการพิจารณาอนุญาตของทางราชการ พ.ศ. ๒๕๕๘ และที่แก้ไขเพิ่มเติม

การจดทะเบียนพาณิชย์



เอกสาร

แสดงบัตรประจำตัวประชาชน

ค่าธรรมเนียม

- | | |
|------------------------------|--------|
| ๑.จดทะเบียนพาณิชย์(ตั้งใหม่) | ๕๐ บาท |
| ๒.เปลี่ยนแปลงรายการจดทะเบียน | ๒๐ บาท |
| ๓.ยกเลิกประกอบพาณิชย์กิจ | ๒๐ บาท |

ช่องทางการให้บริการ/ช่องทางการติดต่อ

- กองคลัง ฝ่ายพัฒนารายได้

โทรศัพท์ ๐-๒๔๔๔-๓๐๗๐ ต่อ ๓๑๕,๓๑๘

เปิดให้บริการวันจันทร์-ศุกร์ ยกเว้นวันหยุดราชการ

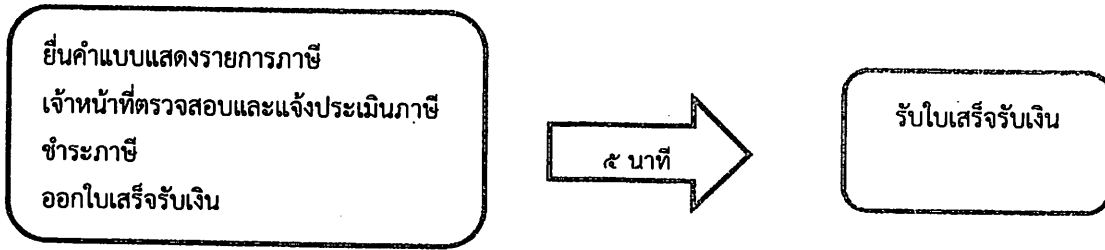
ตั้งแต่เวลา ๐๘.๓๐-๑๖.๓๐ น. (ไม่พักกลางวัน)

ระเบียบ/ข้อกฎหมายที่เกี่ยวข้อง

๑.พระราชบัญญัติทะเบียนพาณิชย์ พ.ศ. ๒๔๙๓ และที่แก้ไขเพิ่มเติม

๒.พระราชบัญญัติอำนวยความสะดวกในการพิจารณาอนุญาตของทางราชการ พ.ศ. ๒๕๕๘ และที่แก้ไขเพิ่มเติม

ภาษีโรงเรือนและที่ดิน



เอกสาร

ใบเสร็จรับเงินปีก่อน/แจ้งชื่อผู้ชำระภาษี

ช่องทางการให้บริการ/ช่องทางการติดต่อ

- กองคลัง ฝ่ายพัฒนารายได้

โทรศัพท์ ๐-๒๔๔๔-๓๐๗๐ ต่อ ๓๑๕,๓๑๘

เปิดให้บริการวันจันทร์-ศุกร์ ยกเว้นวันหยุดราชการ

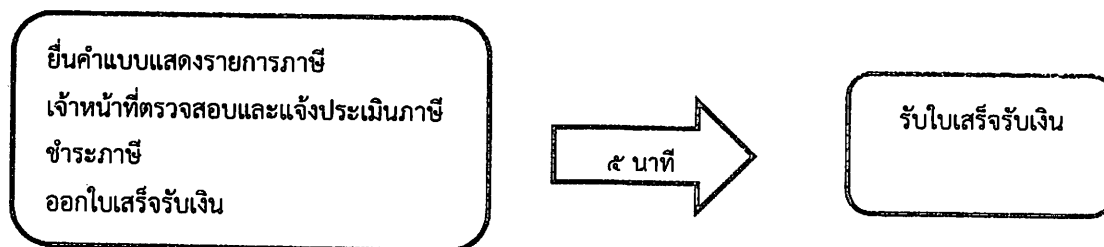
ตั้งแต่เวลา ๐๘.๓๐-๑๖.๓๐ น. (ไม่พักกลางวัน)

ระเบียบ/ข้อกฎหมายที่เกี่ยวข้อง

๑.พระราชบัญญัติภาษีโรงเรือนและที่ดิน พ.ศ. ๒๔๗๕ และที่แก้ไขเพิ่มเติม

๒.พระราชบัญญัติอำนาจความสะดวกในการพิจารณาอนุญาตของทางราชการ พ.ศ. ๒๕๕๘ และที่แก้ไขเพิ่มเติม

ภาษีบำรุงท้องที่



เอกสาร

ใบเสร็จรับเงินปีก่อน/แจ้งชื่อผู้ชำระภาษี

ช่องทางการให้บริการ/ช่องทางการติดต่อ

- กองคลัง ฝ่ายพัฒนารายได้

โทรศัพท์ ๐-๒๔๔๙-๓๐๗๐ ต่อ ๓๑๕,๓๑๘

เปิดให้บริการวันจันทร์-ศุกร์ ยกเว้นวันหยุดราชการ

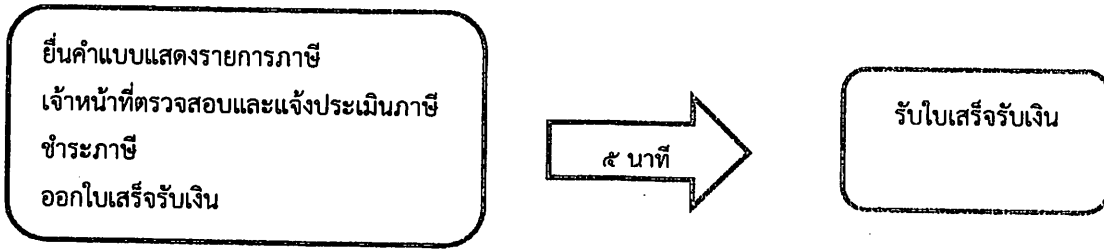
ตั้งแต่เวลา ๐๘.๓๐-๑๖.๓๐ น. (ไม่พักกลางวัน)

ระเบียบ/ข้อกฎหมายที่เกี่ยวข้อง

๑.พระราชบัญญัติภาษีบำรุงท้องที่ พ.ศ. ๒๕๐๘ และที่แก้ไขเพิ่มเติม

๒.พระราชบัญญัติอำนาจความสะดวกในการพิจารณาอนุญาตของทางราชการ พ.ศ. ๒๕๕๘ และที่แก้ไขเพิ่มเติม

ภาษีป้าย



เอกสาร

ใบเสร็จรับเงินปีก่อน/แจ้งชื่อผู้ชำระภาษี

ช่องทางการให้บริการ/ช่องทางการติดต่อ

- กองคลัง ฝ่ายพัฒนารายได้

โทรศัพท์ ๐-๒๕๕๔-๓๐๗๐ ต่อ ๓๑๕,๓๑๘

เปิดให้บริการวันจันทร์-ศุกร์ ยกเว้นวันหยุดราชการ

ตั้งแต่เวลา ๐๘.๓๐-๑๖.๓๐ น. (ไม่พักกลางวัน)

ระเบียบ/ข้อกำหนดที่เกี่ยวข้อง

๑.พระราชบัญญัติภาษีบำรุงท้องที่ พ.ศ. ๒๕๑๐ และที่แก้ไขเพิ่มเติม

๒.พระราชบัญญัติอำนาจความสะดวกในการพิจารณาอนุญาตของทางราชการ พ.ศ. ๒๕๕๘ และที่แก้ไขเพิ่มเติม